

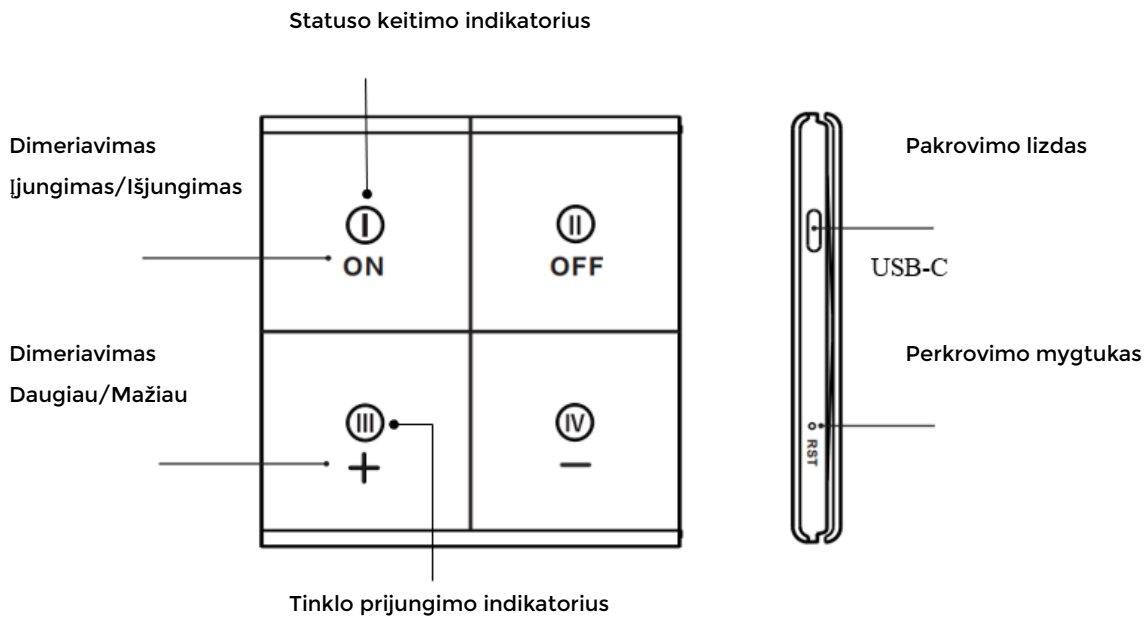
Bevielis scenų jungiklis Du viename (scenų jungiklis + dimeris)

Produkto aprašymas

Šis jungiklis tai naujo tipo bevielis jungiklis, kuris sujungtas su išmanaus valdymo ZigBee sistemos sąsaja leis kurti scenas ir valdyti apšvietimą, be papildomų laidų. Vieno mygtuko galimi paspaudimai skirtingoms funkcijoms: trumpas paspaudimas, dvigubas paspaudimas ir ilgas paspaudimas.

Jungiklį galima padėti bet kurioje vietoje, norima pozicija, arba pritvirtinti prie sienos jungiklio pagrindą su numatyta dvipuse lipnia juosta „3M“, prie kurio jungiklis patogiai prilips magneto pagalba.

Pastaba: šis produktas veiks tik kartu su ZigBee išmaniaja sąsaja bei kita ZigBee palaikančia įranga.



Dimeriavimo modulis:

- Paspauskite abu apatinius mygtukus tuo pat metu norėdami perjungti scenos režimą į pritemdymo (dimeriavimo) režimą.
- Viršutinis kairysis mygtukas: Lempų susiejimo mygtukas bei įjungimo mygtukas.
- Viršutinis dešinysis mygtukas: Lempų išjungimo mygtukas.
- Apatiniai mygtukai: Šviesos spalvinės temperatūros bei intensyvumo reguliavimas;
- Visi mygtukai gali veikti ir kaip apšvietimo scenos inicijavimo mygtukai.

Specifikacija

- Įkrovimo sąsaja: USB-C (komplektacijoje nėra);
- Baterijos talpa: Ličio baterija 3.7V 150mAh;
- Darbinė temperatūra: -10°C~50°C;
- Santykinė oro drėgmė: 0~90%RH, (nekondensuojantis);
- Matmenys: 86*88*10mm;
- Ryšio protokolas: ZigBee3.0;
- Įkrovimo laikas: 4 valandos;

APP Valdymo nustatymai

1. Prieš prisijungdami prie tinklo, atlikite šiuos veiksmus:

- 1) Atsisiųskite Smart Life programėlę savo išmaniajame telefone ir užregistruokite paskyrą;
- 2) Prisijunkite prie ZigBee tinklo sąsajos įrenginio (tinkamas tik 2.4G WiFi tinklas)
- 3) Susiekite jungiklį ir kitus įrenginius (žr. toliau).



2. Įrenginio paleidimo nustatymas:

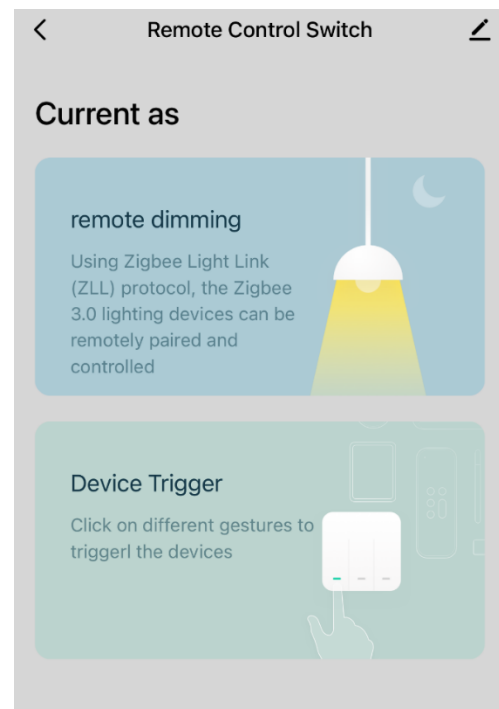
- 1) Sukurkite savo namų paskyrą;
- 2) Įeikite į savo namų paskyrą;
- 3) Paspauskite „Add Device“, kad pridėtumėte belaidį jungiklį.
- 4) Paspauskite ir ilgai palaikykite perkrovimo mygtuką, kol pradės mirksėti žalia lemputė, ir įeisisite į tinklo režimą.
- 5) Sėkmingai prisijungus prie tinklo, spustelėkite „Wireless Control Switch“, atitinkamame mygtuke pasirinkite „Add Intelligence“, spustelėkite „When condition is meet“ ir „Task“, kad prisijungtumėte prie kito įrenginio.

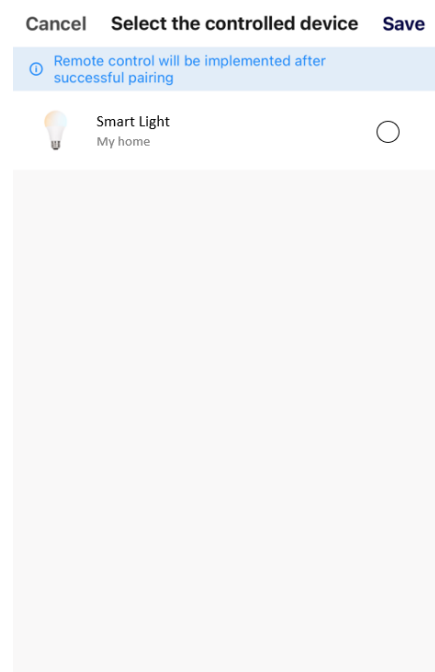
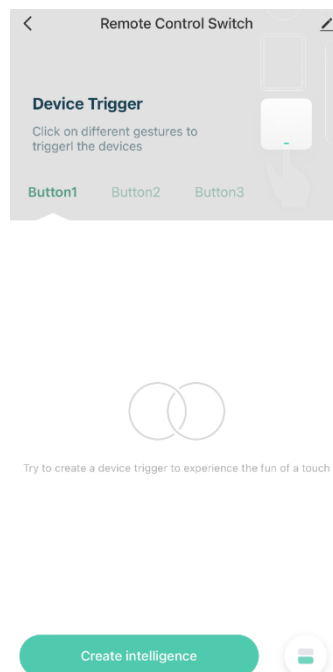
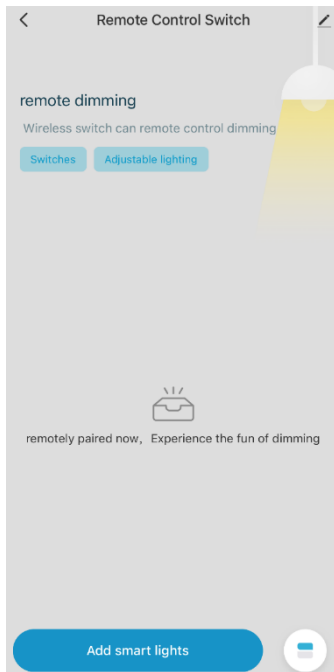
3. Nuotolinio pritemdymo (dimeriavimo) nustatymas:

- 1) Pridėkite ZigBee protokolu valdomas dimeriuojamas lempas prie išmaniosios programėlės. Pastaba: jei naudojate LIGHT PLAN 3203 sąsają, galite prijungti visus TUYA suderinamus įrenginius.
- 2) Pridėkite išmaniąsias lempas prie bevielio nuotolinio valdymo pulto jungiklio, 15 sekundžių ilgai paspauskite viršutinį kairįjį mygtuką ir žalia lemputė mirksės. Aplikacijoje spustelėkite „Add smart lights“. Tada pažymėkite langelį „Smart Lights“ ir spustelėkite „OK“, kad užbaigtumėte valdomos lempos susiejimą.
- 3) Ilgai paspauskite bevielio nuotolinio valdymo pulto jungiklio abu apatinius mygtukus 15 sekundžių, kol žalias indikatorius sumirksės vieną kartą, kad užbaigtumėte perjungimą tarp scenos režimo ir pritemdymo režimo.
- 4) Norėdami panaikinti lempų susiejimą, išvalykite išmaniųjų šviestuvų žymės langelį ir spustelėkite „OK“, kad lempų susiejimas būtų panaikintas.

4. Scenos inicijavimas

- 1) Pasirinkite Device trigger;
- 2) Pasirinkite mygtuko numerį (Button1, Button2, ...) ir paspauskite „Create intelligence“. „When conditions are met“ pasirinkite paspaudimo būdą iš „single click“ (vienas paspaudimas), „double click“ (dvigubas paspaudimas) ar „long press“ (ilgas, 5 sek. paspaudimas). Pasirinkę paspaudimo būdą, pasirinkite sceną arba suderinamų šviestuvų veikimo seką (ON/OFF, Brightness ir pan.).



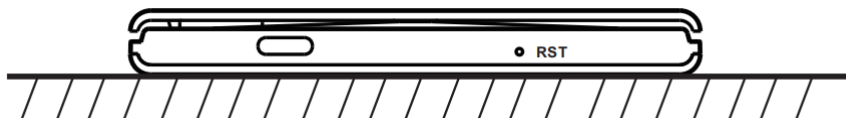


Atsargumo priemonės:

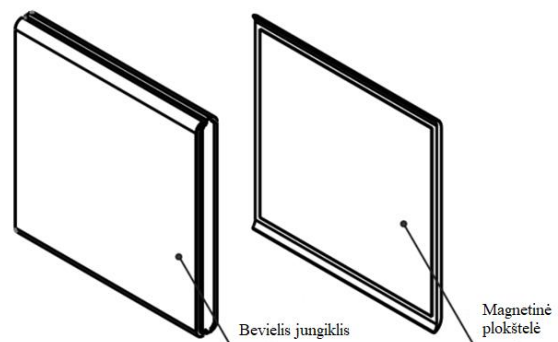
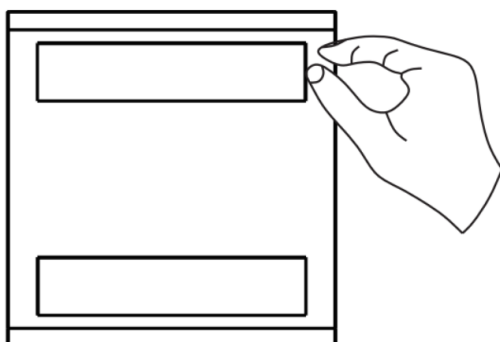
- Laikykitė atokiai nuo ugnies
- Saugokitė nuo drėgmės
- Jei matotė, kad gaminio paviršius smarkiai išsiplėtė, jo neįkraukite.

Montavimo būdai:

1 būdas: Tiesiogiai padėkitė belaidį jungiklį ten, kur Jums patogiu.



2 būdas: Priklijuokitė magnetinę plokštę ten, kur jums patogiu ir belaidį jungiklį galėsite pridėti jungiklį prie magnetinės plokštės.



3M lipni juostelė priklijuota prie laikiklio su magnetu.

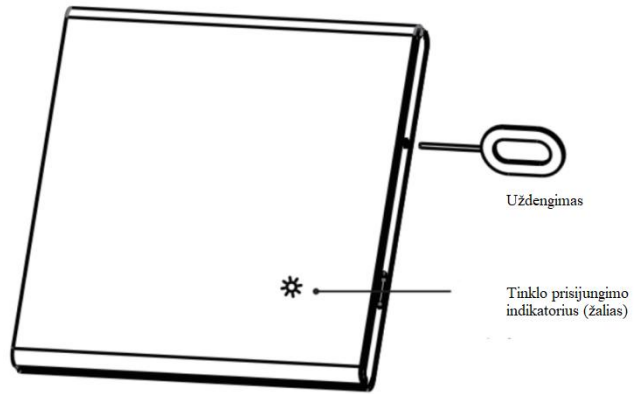
Bevielis jungiklis pridedamas prie magnetinės plokštės.

*Prieš klijuojant, reikalinga švariai nuvalyti paviršių.

Indikatoriaus LED lemputės būsenos:

Įprastas veikimas: kiekvieną kartą paspaudus mygtuką, balta indikatoriaus lemputė sumirksi.

Tinklo ryšio veikimas: Paspauskite ir palaikykite tinklo prieigos mygtuką (Perkrovimo mygtukas), naudodami kaištį 15 sekundžių, kol užsidegs ir mirksės žalias tinklo ryšio indikatorius. Atleiskite, kad galėtumėte prisijungti prie tinklo.



Įkrovimas:

1. Senkant jungiklio baterijai LED indikatoriaus lemputė pradeda mirksėti;
2. Kai įrenginys kraunamas LED indikatorius šviečia raudonai;
3. Kai įkrovimas baigtas LED indikatorius šviečia žaliai;
4. Nekrovimo metu LED indikatorius užgessta.

